

# RICOH FW770/780

Copiadora de formato grande



**Un diseño compacto para una impresión  
A0 rápida y de máxima calidad**

# Un paso adelante en el copiado de formatos grandes

En su entorno técnico, los plazos son muy ajustados y las exigencias de calidad cada vez más altas. Para garantizar que su empresa se mantiene a la vanguardia del manejo de documentos, Ricoh presenta las nuevas FW770 y FW780. Estas copiatoras analógicas para formatos grandes ofrecen alta velocidad, calidad profesional, compactibilidad y facilidad de uso. Las FW770/780 se han creado para satisfacer las necesidades específicas de copiado de su grupo de trabajo, oficina técnica o copistería, ya que producen impresiones de formato grande de alta calidad, y a la vez económicas, de manera muy eficiente. Las FW770/780 poseen un funcionamiento fácil para todo el mundo, un diseño compacto y una variedad de funciones que le ahorran tiempo y trabajo, como las de corte sincronizado y multicopia, que las convierten en las copiatoras para formatos grandes perfectas para su oficina. Además, y como es la norma con los sistemas Ricoh, las FW770/780 reflejan en su diseño, utilización y mantenimiento la sensibilización de nuestra empresa respecto a las cuestiones medioambientales.



# FW780: el sistema completo de copiado A0

Con objeto de satisfacer las necesidades crecientes de copiado A0 de su empresa, Ricoh presenta la nueva FW780. Además de ahorrarle tiempo y dinero, la FW780 le ofrece un manejo flexible de papel y una serie de funciones versátiles. Esta nueva solución para formatos grandes está preparada para aumentar notablemente el rendimiento de su grupo de trabajo y para que su oficina técnica funcione perfectamente.



Puede manejar hasta 10 copias desde la parte frontal gracias a la bandeja de copias de la FW780.



Los originales gruesos o montados se introducen a través del práctico alimentador posterior de la FW780.

## Manejo óptimo de originales

El copiado de originales viejos o algo deteriorados es a veces fuente de problemas. Con la FW780 se pueden manejar con cuidado esos originales delicados. Como se pueden alimentar manual o automáticamente gracias al cambio automático de alimentación de originales, éstos no tienen por qué estar expuestos a sufrir ningún tipo de desgaste por el uso. Los originales gruesos o montados se pueden introducir a través del alimentador posterior de originales, especialmente creado para las FW770/780, que evita que éstos sufran daños.

## Diversidad de tipos de papel

Los dibujos técnicos, los proyectos de arquitectura, los pósters y los planos son algunos de los documentos que utiliza y copia a diario. Gracias a sus dos alimentadores automáticos de rodillo, la FW780 tiene todo lo necesario para manejar documentos con tipos distintos de papel y asegurarle que los puede copiar sin esfuerzo.

## Hace copias múltiples

Cuando necesite hacer varias copias de un documento, no es preciso que alimente su original una y otra vez. Ahora puede ahorrar tiempo haciendo hasta 10 copias de cada original con la función multicopia de la FW780. Junto con el apilador de copias permite que la realización de pedidos de copias múltiples sea fácil de manejar. Además, con un ajuste de tolerancia del 100%, las copias tienen siempre exactamente el mismo formato que el original.

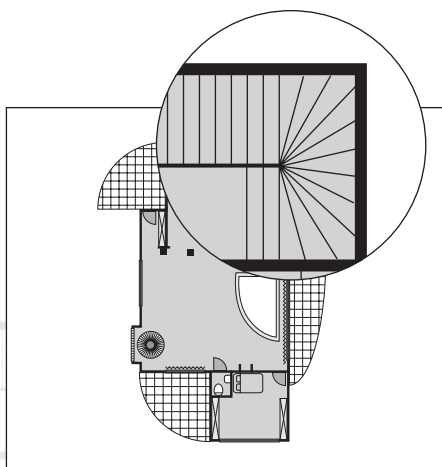
## Corte cuando le venga bien

Puede confiar en la FW780 para cortar sus copias a la longitud correcta. Todo lo que hay que hacer es colocar el original, que se cortará automáticamente gracias a la función de corte sincronizado. Ya no es preciso realizar ajustes y cortes manuales; las copias están inmediatamente a disposición del usuario.



# FW770: copiado A0 listo para el futuro

Debido a que la presión del trabajo es alta y a que las exigencias de los clientes aumentan, su copiadora para formatos grandes tiene que ser fiable, compacta, versátil y fácil de utilizar. La nueva FW770 aún todas esas ventajas fundamentales, por lo que está preparada para optimizar el circuito de producción actual de su oficina. Asimismo, cuenta con una serie de opciones que le garantiza que su entorno de trabajo está listo para crecer y enfrentarse al futuro.



Ambos modelos le ofrecen la mejor calidad por el mínimo precio.



## Copiado fiable de alta calidad

Los clientes exigen constantemente que la calidad sea alta. Con la nueva FW770, Ricoh ofrece calidad máxima en copiado de formato grande en papel normal. Los medios tonos y las líneas finas se reproducen perfectamente, e incluso los originales viejos y descoloridos en diazo salen como nuevos gracias a los 14 niveles de densidad de imagen de la FW770.

## Gran aprovechamiento del espacio

Cuando no dispone inmediatamente de espacio y recursos económicos, entonces necesita una copiadora compacta para formatos grandes con capacidades a un coste razonable. La FW770 es el sistema para formatos grandes más pequeño del mercado, ya que cuenta con un diseño que le ahorra espacio y que la hace perfecta para la sencilla operación de ir y recoger copias.

## Corte flexible

Hacer copias de originales de los que desconoce su longitud no es ningún problema con la FW770. Todo lo que debe hacer es alimentar el original, y con sólo pulsar un botón puede decidir donde quiere que corte la máquina. Sus copias se cortarán exactamente a la longitud correcta.

## Alimentación óptima

El manejo y copiado de dibujos grandes exige una copiadora para formatos grandes fácil de utilizar y adaptable a los documentos. La FW770 se ha creado para hacer copias grandes, y le garantiza que no necesitará dedicar un tiempo adicional para alimentar sus originales. Gracias a su gran bandeja de alimentación de originales, resulta incluso sencillo hacer las copias más grandes.

## Preparada para el futuro

La FW770 ofrece un copiado excelente en papel normal A0, por lo que responde a las necesidades básicas de las oficinas técnicas de todo tipo y cuenta con capacidad para crecer al ritmo de su negocio. Si se añaden opciones extras como el alimentador automático de bobina, conseguirá un suministro de papel en línea y una productividad superior. En todo momento, la FW770 está preparada para las exigencias crecientes de su oficina.



Con el alimentador opcional de 2 bobinas de las FW770/780, con sólo pulsar un botón están disponibles 2 tipos de papel.

# Potencia conjunta A0

Calidad óptima, productividad y flexibilidad son requisitos esenciales para poder enfrentarse a un circuito de producción de su empresa cada vez mayor. Con un copiado rápido de alta calidad y una diversidad de funciones flexibles y fáciles de utilizar, las nuevas FW770/780 le ofrecen lo máximo en copiado de formatos grandes y satisfacen todas las necesidades profesionales de su oficina técnica o copistería.

## Los mejores resultados de impresión

Para responder a todas sus exigencias de calidad de copiado, las FW770/780 le ofrecen una gama de ajustes de fusión de tóner. Si se selecciona el ajuste adecuado, el tóner se fusiona firmemente con el soporte de la copia, tanto si está copiando en papel normal, como en papel de calca o en película de poliéster.

## Prestaciones de máxima velocidad

Como las FW770/780 son sinónimo de copiado rápido y potente, son perfectas para su oficina técnica o copistería activa. Gracias a su reducido tiempo de calentamiento y a una velocidad de copiado de 3,6 metros por minuto, las FW770/780 le entregan sus copias justo en el momento que las necesita.

## Flexibilidad extraordinaria

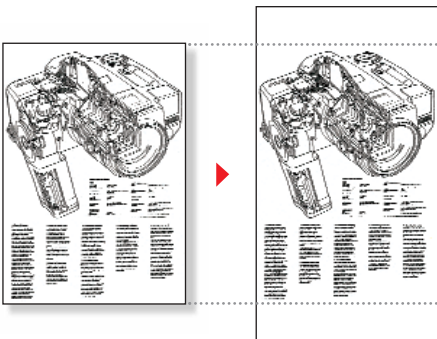
Para adecuarse lo mejor posible a sus exigencias de copiado, las FW770/780 le ofrecen una gama de funciones versátiles mejoradas. Para evitar tener que copiar un documento completo cuando sólo se necesita una parte de él, puede utilizar el modo copia parcial y de esa manera ahorrar papel y tiempo. Además, cuando necesite realizar perforaciones, puede ajustar fácilmente los márgenes de las copias y asegurarse de que las perforaciones no afectan a las imágenes o los dibujos con la función de ajuste de márgenes de las FW770/780.

## Fácil y sencillo

Las FW770/780 se han creado para hacer que el copiado sea un proceso rápido y cómodo, ya que le ofrecen un funcionamiento frontal completo y controles fáciles de utilizar en un diseño compacto. Por otro lado, el ajuste del papel es sencillo gracias a un nuevo sistema de papel con bobinas de pestaña, y las tareas rutinarias, como la sustitución del tóner, son fáciles y sin problemas.

## Respeto al medio ambiente

Las FW770/780 son reflejo de la sensibilización de Ricoh por el medio ambiente, por lo que le ofrecen diversas funciones de ahorro de tóner y de papel, así como posibilidades de reciclado. Aunque ambas máquinas cumplen los requisitos Energy Star®, cuentan también con un tambor orgánico, un modo ahorro de energía y un nivel de ruido extremadamente bajo. Por esas razones, las FW770/780 no son sólo unas compañeras agradables de la oficina, sino que además son prueba del compromiso de Ricoh con su política de respeto al medio ambiente.



Con el ajuste de márgenes puede crear márgenes para un almacenamiento fácil de sus dibujos.

Los soportes únicos de las bobinas hacen que el cambio de las bobinas de papel sea algo de lo más fácil.



Todo el mundo puede hacer copias en las FW770/780 gracias a su sencillo panel de mandos.

## Especificaciones



FW770



FW780

### General

Configuración:	FW770: De sobremesa FW780: Consola (con unidad de alimentación de bobina)
Proceso de copiado:	Sistema de transferencia electrostática
Formato de originales:	
Máximo:	914 mm x 3.000 mm
Mínimo:	210 mm x 297 mm
Gramaje:	
Alimentador frontal:	De 35 a 187 $\mu$
Alimentador posterior:	
FW770:	de 35 $\mu$ a 3 mm
FW780:	de 35 $\mu$ a 1 mm
Formato de copia:	
Máximo:	914 mm x 3.000 mm
Mínimo:	210 mm x 297 mm
Multicopia:	
FW780:	Hasta 10 (A0)
Tiempo de calentamiento:	Menos de 3 minutos
Velocidad de primera copia:	
FW770:	Menos de 21 segundos (A1)
FW780:	Menos de 25 segundos (A1)
Velocidad de procesado:	3,6 metros por minuto
Velocidad de copia:	2 copias por minuto A0 4 copias por minuto A1
Escala de reproducción:	1:1 ( $\pm$ 0,5%)
Otras funciones:	
Modo borrado	
Inicio automático	
Borrado automático	
Programa de trabajos	
Ajuste de márgenes	
Copia parcial	
Parada de emergencia	
Ajuste de temperatura de fusión	
Ajuste de corte de longitud	

Fuente de energía: 220/230/240 V, 50/60 Hz, 7 A

Consumo de energía:

FW770:	Menos de 1,4 kW
FW780:	Menos de 1,5 kW

Dimensiones (An x La x Al):

FW770:	1.080 x 670 x 1.310 mm
FW780:	1.200 x 803 x 1.140 mm

Peso:

FW770:	76 kg. (sólo la copiadora)
FW780:	Menos de 79 kg. (sólo la copiadora)

### Opciones

- 2 unidades de alimentación de bobina
- Bandeja
- Raíl de corte de bobina
- Opción de guía lateral



Ricoh confirma que este producto cumple las directrices ENERGY STAR de ahorro y eficiencia energética.

Ricoh cree firmemente en la importancia de la conservación de los valiosos recursos naturales de la tierra. Este folleto está impreso en papel reciclado respetuoso con el medio ambiente.

Todas las demás marcas o los nombres de productos son propiedad de sus respectivos titulares.

Las especificaciones y la apariencia exteriores están sujetas a cambio sin previo aviso.

# RICOH

Image Communication Home Page: <http://www.ricoh-europe.com>

RICOH EUROPE B.V. Groenelaan 3, P.O. Box 114, 1180 AC Amstelveen, The Netherlands. Phone: +31 (0)20-5474111 Fax: +31 (0)20-6418601

Para más información, contacte con: